



การไฟฟ้าส่วนภูมิภาค  
PROVINCIAL ELECTRICITY AUTHORITY

เลขที่ ก.๓.กบษ.(บส.) ๒๑๘ / ๒๕๖๗  
ชื่อผู้รับ นายพัทธนันท์ พิชิตสุวรรณรัชต์  
ชื่อผู้ส่ง นายนิวัฒน์ มาประจวน

วันที่ ๓๐.ม.ค. ๒๕๖๗  
ตำแหน่ง อ.ก.บป.(ก.๓)  
ตำแหน่ง อ.ก.บษ.(ก.๓)

ด้วยการไฟฟ้า.....กบษ.(ก.๓)..จะขอตัดไฟต้น Riser Pole สถานีไฟฟ้าเอกชัย รหัส EKA ๑S-๐๑ เพื่อดำเนินการแก้ไขจุดร้อน  
หน้าสัมผัสทางปลา พร้อมทั้งตรวจสอบบริเวณจุดต่อ จุดสัมผัสทุกจุด ตามแผนผังสังเขปแนบ จำนวน.....แผ่น ดังนี้

ที่	ฟีดเดอร์	วัน/เดือน/ปี	ตั้งแต่เวลา	ถึงเวลา	ลักษณะงานที่ปฏิบัติ/บริเวณ	จาก	ถึง	ผู้ควบคุมงาน
๑	EKA ๑VB-๐๑	๑๑ ก.พ. ๖๗	๘:๓๐ น.	๑๒:๐๐ น.	แก้ไขจุดร้อนหน้าสัมผัสทางปลาเข้า Disconnecting Switch และทางปลา เข้าหัว Pothead เฟส A,B,C ต้น Riser Pole หน้าสถานีไฟฟ้าเอกชัย ๑	EKA ๑VB-๐๑	EKA ๑S-๐๑	นายไพรัช น้อยมณี พช.๗ ๐๘๑๕๗๑๙๙๗๓

พื้นที่ที่มีผู้ใช้ไฟได้รับผลกระทบ(ไฟดับ).....

ผู้ประสานงานการดับไฟ ชื่อ นายไชยฤกษ์ โรจนเลิศ.....ตำแหน่ง พช.๖.ผนส.กบษ.(ก.๓).....โทร. ๐๖๑๕๓๙๖๒๕๖.....

พื้นที่ ที่ขอตัดไฟปฏิบัติงานมีสายเคเบิลใยแก้วนำแสงของ กฟภ. (หากมีโอกาสชำรุด ผศส.กรส.(ก.๓) จะไปตรวจสอบก่อนปฏิบัติงาน)

๑.  มีสายเคเบิลใยแก้วนำแสง ๑.๑  มีโอกาสชำรุด ๑.๒  ไม่มีโอกาสชำรุด  
๒.  ไม่มีสายเคเบิลใยแก้วนำแสง

(..นายนิวัฒน์ มาประจวน..)

ตำแหน่ง.....อ.ก.บษ.(ก.๓).....

๒๕ม.ค.๒๕๖๗

สำหรับแผนกควบคุมการจ่ายไฟ (ผคฟ.) กฟภ.๓

เรียน อ.ก.บป.(ก.๓)

ผคฟ. พิจารณาแล้วเห็นควร

อนุมัติให้ดับไฟตามคำขอชื่อ.....ฟีดเดอร์.....จาก.....ถึง.....  
ในวันที่.....ตั้งแต่เวลา.....น. ถึง.....น. ตามใบสั่งทำสวิชชิงเลขที่.....

อนุมัติให้ดับไฟตามคำขอชื่อ.....ฟีดเดอร์.....จาก.....ถึง.....  
ในวันที่.....ตั้งแต่เวลา.....น. ถึง.....น. ตามใบสั่งทำสวิชชิงเลขที่.....

พนักงานศูนย์ฯ นาย.....ประสานงานการขอตัดไฟกับ.....

(.....)

สำหรับผู้อนุมัติ

ที่ ก.๓ กบป.(คฟ.)

เรียน ผจก.....

อ.ก.บษ.(ก.๓), อ.ก.ว.(ก.๓)

**อนุมัติ** และแจ้ง จป. เพื่อตรวจสอบความปลอดภัย  
พร้อมทั้งลงข้อมูลแจ้งแผนดับไฟลงใน [www.pea.co.th](http://www.pea.co.th)

ขั้นตอนการสวิชชิง.....แผ่น

แผนผังแนบ.....แผ่น

ผจก.....(สถานี.....)

เพื่อทราบ และจัดพนักงานเข้าปฏิบัติงานร่วมกับศูนย์ฯ นครปฐม  
ตั้งแต่เวลา.....น. เป็นต้นไป จนกว่างานจะแล้วเสร็จ

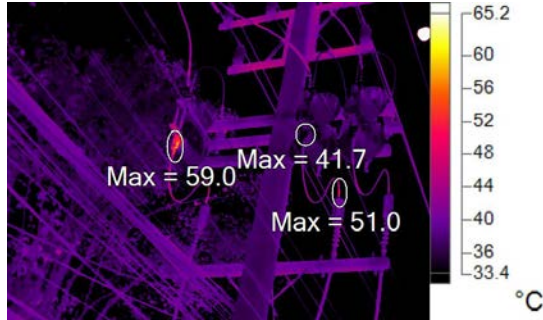


การไฟฟ้าส่วนภูมิภาค  
PROVINCIAL ELECTRICITY AUTHORITY

# รายงานผลการตรวจสอบจุดร้อน

## (Thermo Scan Reports)

ต้นRiser Pole รหัส EKA 1S-01 สถานีไฟฟ้าเอกชัย1



Visible Light Image

AD011600.IS2

1/16/2024 4:07:28 PM

-หน้าสัมผัสทางปลาเข้า Disconnecting Switch เฟส C ด้าน Source

-หน้าสัมผัสทางปลาเข้าหัว pothead เฟส B

### Image Info

Emissivity	0.85
Image Range	-4.8°C to >120.0°C
Camera Model	Fluke TiX620/TiX640/TiX660
IR Sensor Size	640 x 480
Camera serial number	Fluke TiX620/TiX640/TiX660, 300437
Image Time	1/16/2024 4:07:28 PM
Distance to Target	9.00m
Humidity adjustment	65

### Main Image Markers

Name	Max	Emissivity	Background	St. Dev.
A0	59.0°C	0.85	30.0°C	6.52
A1	41.7°C	0.85	30.0°C	6.65
A2	51.0°C	0.85	30.0°C	17.67

### Recommendation

Label	Value	Difference Temp.	Recommendation
A0	59.0°C	29.0°C	ดำเนินการแก้ไขภายใน 1 เดือน
A1	41.7°C	11.7°C	ตามแผนงาน
A2	51.0°C	21.0°C	ตามแผนงาน

Difference Temp.: อุณหภูมิที่แตกต่างจากอุณหภูมิใช้งาน

### Remark

๑.ตรวจสอบพร้อมดำเนินการแก้ไข ในวันที่ ๑๑ กุมภาพันธ์ ๒๕๖๗ โดย ผบส.กบข.ฝปป.ก.๓